



PARTYCYPACJA OD  
PLN **90.000**

**INFORMATOR**  
**MIESZKANIOWY**  
**BEŁCHATÓW**  
**UL. PODMIEJSKA**

# ZNAJDŹ SWOJE “M”

Dla wygody przyszłych mieszkańców, wszystkie mieszkania będą wykończone i częściowo umeblowane w sposób funkcjonalny.

W mieszkaniach będzie wykonany m.in. biały montaż, będą położone płytki i panele podłogowe. W mieszkaniach znajdą się również niezbędne elementy takie jak brodzik z kabiną czy kuchnia gazowa. To wszystko sprawi, że mieszkania będą gotowe do zamieszkania niemal od razu po otrzymaniu kluczy. W ten sposób chcemy zminimalizować niedogodności związane z przeprowadzką oraz zapewnić mieszkańcom jak najwięcej wygody i komfortu w nowym miejscu zamieszkania.





Nasz budynek oferuje łącznie 16 różnorodnych mieszkań. Znajdą się w nim zarówno mniejsze mieszkania o powierzchni **27 m<sup>2</sup>**, idealne dla osób samotnych lub par, jak i większe, trzypokojowe mieszkania o powierzchni **67 m<sup>2</sup>**, doskonałe dla rodzin. Znajdujące się w budynku **komórki lokatorskie** to idealne rozwiązanie dla osób potrzebujących dodatkowej przestrzeni do przechowywania rzeczy, takich jak np. rowery, wózki czy narzędzia. Przewidziana jest także osobna rowerownia oraz wózkownia dla wszystkich mieszkańców.

**16 MIESZKAŃ**

**TRZY KONDYGNACJE**

- 
-

Tani najem.

# Partycypacja

Nasza oferta wynajmu mieszkań opiera się na zasadach partycypacji, co oznacza, że **mieszkańcy poniosą tylko część kosztów budowy danego mieszkania - około 27%**.

Mieszkania są idealnym rozwiązaniem dla osób nieposiadających zdolności kredytowej, ale posiadających zdolność czynszową oraz mają możliwość wpłaty partycypacji. **Co więcej, po upływie określonego czasu, będzie możliwość podpisania umowy z instytucjonalnym dojściem do własności.** Takie rozwiązania zapewniają bezpieczeństwo oraz stabilizację mieszkaniową na długi czas.

**PARTYCYPACJA: 2 466,32 ZŁ/M<sup>2</sup>**

**OD 90 000 PLN**

**DO 165 000 PLN**



Dowiedz się więcej na naszej stronie : <https://simlodzkie.pl/inwestycje/be>

Mieszkanie 2  
61,06 m<sup>2</sup>

Mieszkanie 1  
39,91 m<sup>2</sup>

Mieszkanie 3  
44,21 m<sup>2</sup>

Mieszkanie 4  
37,15 m<sup>2</sup>

Mieszkanie 5  
33,10 m<sup>2</sup>

**PARTER**

# Wymagania

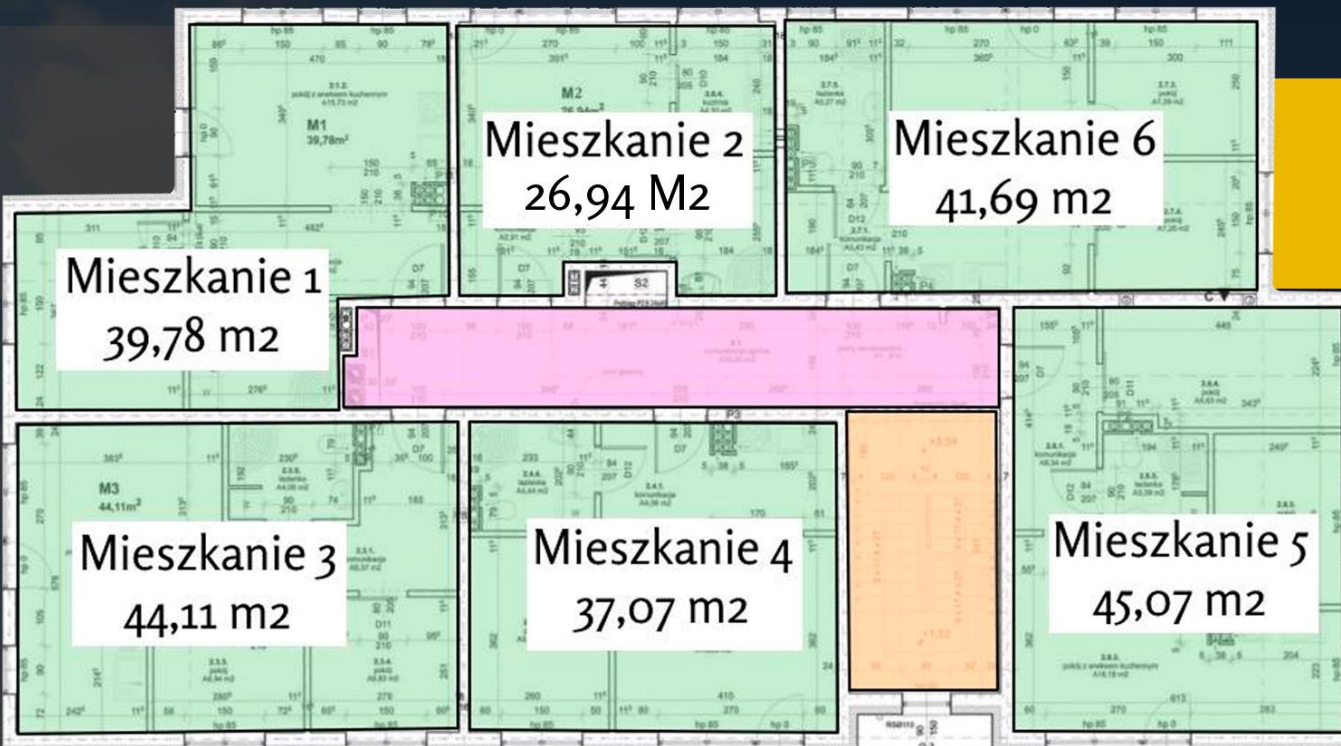
## Średni miesięczny dochód\*

Średni miesięczny dochód gospodarstwa domowego w roku przed podpisaniem umowy najmu mieszkania nie może przekroczyć określonych poziomów w zależności od liczby osób w gospodarstwie domowym:

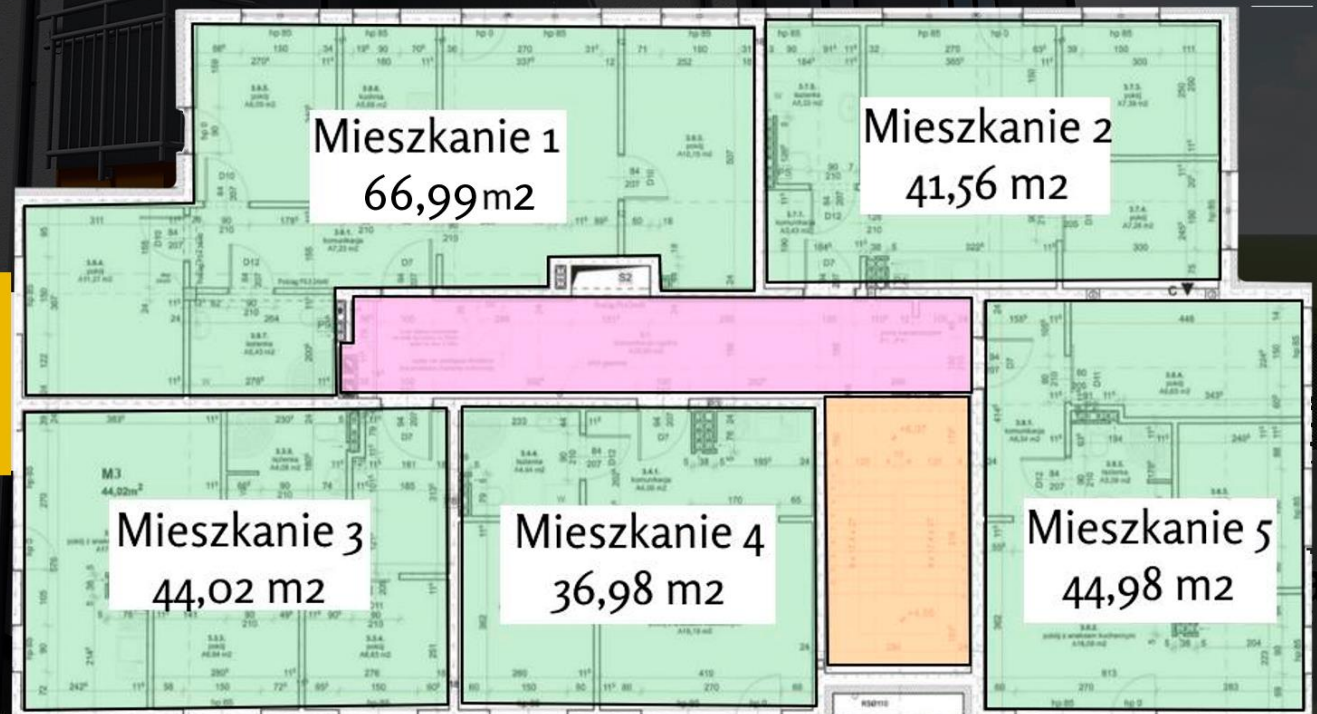
Liczba osób	Maksymalny dochód gospodarstwa*	Minimalny dochód gospodarstwa
max dochód 1-os	5 592,36 zł	2 516,56 zł
max dochód 2-os	7 829,31 zł	3 523,19 zł
max dochód 3-os	10 811,90 zł	4 865,36 zł
max dochód 4-os	12 676,02 zł	5 704,21 zł
max dochód 5-os	15 285,79 zł	6 878,61 zł

\*iloczyn wysokości ostatnio ogłoszonego przeciętnego wynagrodzenia miesięcznego brutto w gospodarce narodowej w województwie, na terenie którego położony jest lokal mieszkalny, oraz współczynnika 1,4.

# Piętro 1



# Piętro 2



# Warunki

## Posiadanie innych mieszkań.

Przy wynajmie mieszkania od SIM Łódzkie, żadna osoba wchodząca w skład gospodarstwa domowego **nie była i nie jest właścicielem budynku mieszkalnego** jednorodzinnego lub lokalu mieszkalnego oraz nie przysługiwało i nie przysługuje jej spółdzielcze własnościowe prawo do lokalu, którego przedmiotem był lub jest lokal mieszkalny lub dom jednorodzinny, oraz nie jest właścicielem lub współwłaścicielem budynku, jeżeli jego udział w przypadku zniesienia współwłasności obejmowałby co najmniej jeden lokal mieszkalny.

 Dowiedz się więcej na naszej stronie : [www.simlodzkie.pl](http://www.simlodzkie.pl)







# SIM ŁÓDZKIE



SIM Łódzkie dba o komfort i wygodę swoich przyszłych mieszkańców. Każdy z budynków, które powstają w ramach jej działań, będzie wyposażony w parking. W naszych inwestycjach będą również znajdowały się mieszkania odpowiednio przystosowane dla osób z niepełnosprawnościami. Obecnie firma skupia się na realizacji inwestycji w kilku miejscowościach w regionie łódzkim, takich jak Bełchatów, Dobrzelów, Radomsko, Strzałków, Skierniewice, Sieradz, Brzeziny i Pabianice.



PARTYCYPACJA OD  
PLN **90.000**



**16-mieszkań**  
od 27m<sup>2</sup> do 67m<sup>2</sup>  
Mieszkania wykończone



**PARKING**  
KOMÓRKI LOKATORSKIE