

ZESTAWIENIE POWIERZCHNI TECHNICZNYCH - KLATKA NR 1 - PARTER							
Nr pom.	Nazwa pomieszczenia	Powierzchnia [m ²]	Wys. pom. [cm]	Kubatura netto [m ³]	Wykończenie podłóg	Wykończenie sufitu	Wykończenie ścian
k1-1	WIATROLAP	6,15	266	16,36	plytki gresowe	tylnk / farba	tylnk / farba
k1-2	WOZKOWNIA	10,87	266	28,91	plytki gresowe	tylnk / farba	tylnk / farba
k1-3	KOMUNIKACJA	10,84	266	28,82	plytki gresowe	tylnk / farba	tylnk / farba
k1-4	SZACHT WINDOWY	4,29	266	11,40	plytki gresowe	tylnk / farba	tylnk / farba
k1-5	MASZYNOWIA	3,34	266	8,90	plytki gresowe	tylnk / farba	tylnk / farba
k1-6	POM. PORZADKOWE	3,45	266	9,18	plytki gresowe	tylnk / farba	tylnk / farba
k1-7	KOMUNIKACJA	36,54	266	97,19	plytki gresowe	tylnk / farba	tylnk / farba
k1-8	KORYTARZ WEWNETRZNY	13,97	266	37,15	plytki gresowe	tylnk / farba	tylnk / farba
k1-9	WEZEL CIEPLNY	15,18	266	40,38	plytki gresowe	tylnk / farba	tylnk / farba
K-M1	KOMÓRKA LOKATORSKA	2,88	266	7,67	plytki gresowe	tylnk / farba	tylnk / farba
K-M2	KOMÓRKA LOKATORSKA	2,88	266	7,67	plytki gresowe	tylnk / farba	tylnk / farba
K-M3	KOMÓRKA LOKATORSKA	2,88	266	7,67	plytki gresowe	tylnk / farba	tylnk / farba
K-M4	KOMÓRKA LOKATORSKA	2,88	266	7,67	plytki gresowe	tylnk / farba	tylnk / farba
K-M5	KOMÓRKA LOKATORSKA	2,88	266	7,67	plytki gresowe	tylnk / farba	tylnk / farba
		118,97 m²		316,46 m³			

ZESTAWIENIE POWIERZCHNI UŻYTKOWEJ - LOKAL MIESZKALNY nr 1				
Nr pom.	Nazwa pomieszczenia	Powierzchnia [m ²]	Wys. pom. [cm]	Kubatura netto [m ³]
1.1	PRZEDPOKÓJ	10,11	266	26,90
1.2	POKÓJ	15,21	266	40,45
1.3	POKÓJ DZIENNY + ANEKS KUCH.	22,54	266	59,96
1.4	POKÓJ	9,74	266	25,91
1.5	ŁAZIENKA	4,52	266	12,02
		62,12 m²		165,24 m³

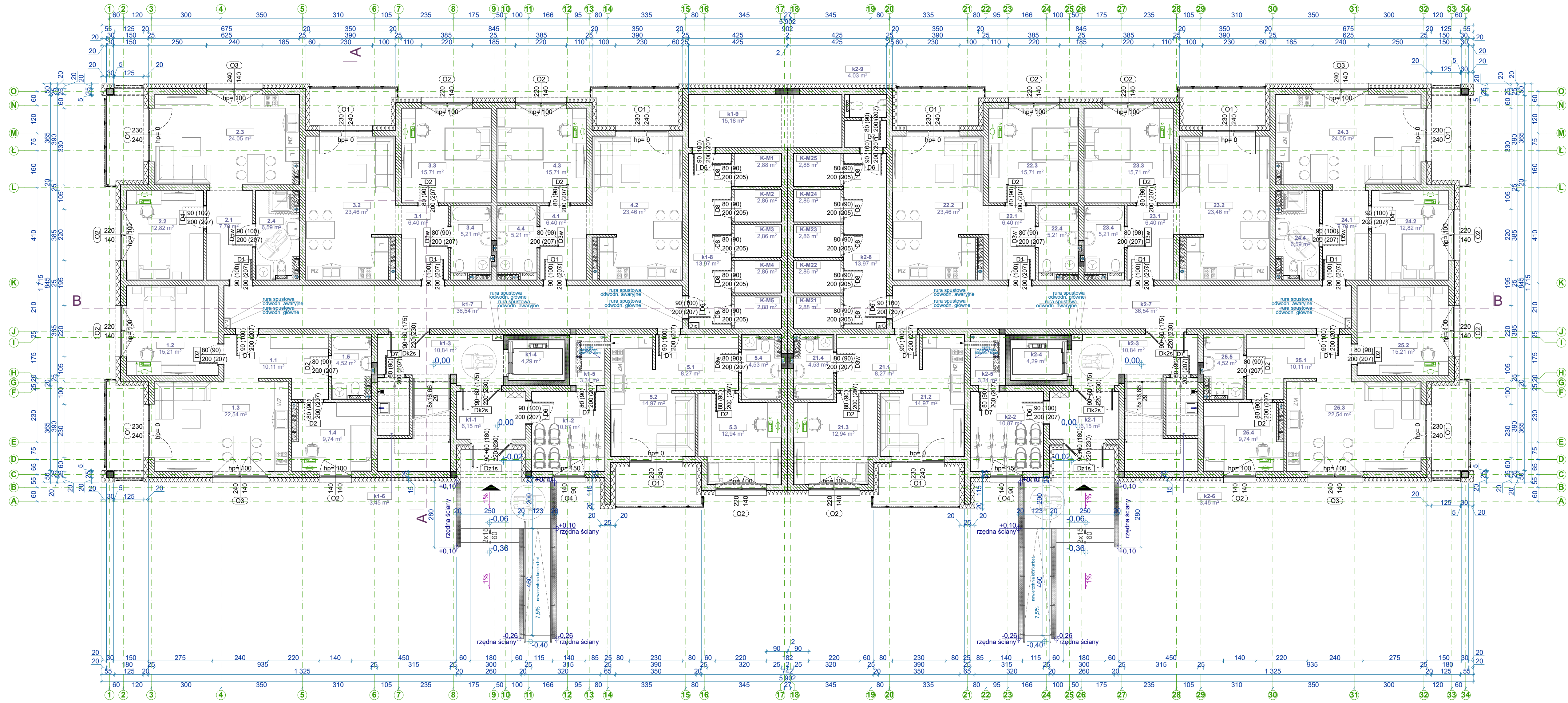
ZESTAWIENIE POWIERZCHNI UŻYTKOWEJ - LOKAL MIESZKALNY nr 2				
Nr pom.	Nazwa pomieszczenia	Powierzchnia [m ²]	Wys. pom. [cm]	Kubatura netto [m ³]
2.1	PRZEDPOKÓJ	7,70	266	20,48
2.2	POKÓJ	12,82	266	34,10
2.3	POKÓJ DZIENNY + ANEKS KUCH.	24,05	266	63,98
2.4	ŁAZIENKA	6,59	266	17,53
		51,16 m²		136,09 m³

ZESTAWIENIE POWIERZCHNI UŻYTKOWEJ - LOKAL MIESZKALNY nr 3				
Nr pom.	Nazwa pomieszczenia	Powierzchnia [m ²]	Wys. pom. [cm]	Kubatura netto [m ³]
3.1	PRZEDPOKÓJ	6,40	266	17,02
3.2	POKÓJ DZIENNY + ANEKS KUCH.	23,46	266	62,41
3.3	POKÓJ	15,71	266	41,78
3.4	ŁAZIENKA	5,21	266	13,87
		50,78 m²		135,08 m³

ZESTAWIENIE POWIERZCHNI UŻYTKOWEJ - LOKAL MIESZKALNY nr 4				
Nr pom.	Nazwa pomieszczenia	Powierzchnia [m ²]	Wys. pom. [cm]	Kubatura netto [m ³]
4.1	PRZEDPOKÓJ	6,40	266	17,02
4.2	POKÓJ DZIENNY + ANEKS KUCH.	23,46	266	62,41
4.3	POKÓJ	15,71	266	41,78
4.4	ŁAZIENKA	5,21	266	13,87
		50,78 m²		135,08 m³

ZESTAWIENIE POWIERZCHNI UŻYTKOWEJ - LOKAL MIESZKALNY nr 5				
Nr pom.	Nazwa pomieszczenia	Powierzchnia [m ²]	Wys. pom. [cm]	Kubatura netto [m ³]
5.1	PRZEDPOKÓJ	8,27	266	22,00
5.2	POKÓJ DZIENNY + ANEKS KUCH.	14,97	266	39,83
5.3	POKÓJ	12,94	266	34,41
5.4	ŁAZIENKA	4,53	266	12,04
		40,71 m²		108,28 m³

BUDYNEK MIESZKALNY WIELORODZINNY NR 1



ZESTAWIENIE POWIERZCHNI TECHNICZNYCH - KLATKA NR 2 - PARTER							
Nr pom.	Nazwa pomieszczenia	Powierzchnia [m ²]	Wys. pom. [cm]	Kubatura netto [m ³]	Wykończenie podłóg	Wykończenie sufitu	Wykończenie ścian
k2-1	WIATROLAP	6,15	266	16,36	plytki gresowe	tylnk / farba	tylnk / farba
k2-2	WOZKOWNIA	10,87	266	28,91	plytki gresowe	tylnk / farba	tylnk / farba
k2-3	KOMUNIKACJA	10,84	266	28,82	plytki gresowe	tylnk / farba	tylnk / farba
k2-4	SZACHT WINDOWY	4,29	266	11,40	plytki gresowe	tylnk / farba	tylnk / farba
k2-5	MASZYNOWIA	3,34	266	8,90	plytki gresowe	tylnk / farba	tylnk / farba
k2-6	POM. PORZADKOWE	3,45	266	9,18	plytki gresowe	tylnk / farba	tylnk / farba
k2-7	KOMUNIKACJA	36,54	266	97,19	plytki gresowe	tylnk / farba	tylnk / farba
k2-8	KORYTARZ WEWNETRZNY	13,97	266	37,15	plytki gresowe	tylnk / farba	tylnk / farba
k2-9	POM. PERS. SPRZĄTAJĄCEGO	4,03	266	10,73	plytki gresowe	tylnk / farba	tylnk / farba
K-M21	KOMÓRKA LOKATORSKA	2,88	266	7,67	plytki gresowe	tylnk / farba	tylnk / farba
K-M22	KOMÓRKA LOKATORSKA	2,88	266	7,67	plytki gresowe	tylnk / farba	tylnk / farba
K-M23	KOMÓRKA LOKATORSKA	2,88	266	7,67	plytki gresowe	tylnk / farba	tylnk / farba
K-M24	KOMÓRKA LOKATORSKA	2,88	266	7,67	plytki gresowe	tylnk / farba	tylnk / farba
K-M25	KOMÓRKA LOKATORSKA	2,88	266	7,67	plytki gresowe	tylnk / farba	tylnk / farba
		107,82 m²		286,81 m³			

ZESTAWIENIE POWIERZCHNI UŻYTKOWEJ - LOKAL MIESZKALNY nr 21				
Nr pom.	Nazwa pomieszczenia	Powierzchnia [m ²]	Wys. pom. [cm]	Kubatura netto [m ³]
21.1	PRZEDPOKÓJ	8,27	266	22,00
21.2	POKÓJ DZIENNY + ANEKS KUCH.	14,97	266	39,83
21.3	POKÓJ	12,94	266	34,41
21.4	ŁAZIENKA	4,53	266	12,04
		40,71 m²		108,28 m³

ZESTAWIENIE POWIERZCHNI UŻYTKOWEJ - LOKAL MIESZKALNY nr 22				
Nr pom.	Nazwa pomieszczenia	Powierzchnia [m ²]	Wys. pom. [cm]	Kubatura netto [m ³]
22.1	PRZEDPOKÓJ	6,40	266	17,02
22.2	POKÓJ DZIENNY + ANEKS KUCH.	23,46	266	62,41
22.3	POKÓJ	15,71	266	41,78
22.4	ŁAZIENKA	5,21	266	13,87
		50,78 m²		135,08 m³

ZESTAWIENIE POWIERZCHNI UŻYTKOWEJ - LOKAL MIESZKALNY nr 23				
Nr pom.	Nazwa pomieszczenia	Powierzchnia [m ²]	Wys. pom. [cm]	Kubatura netto [m ³]
23.1	PRZEDPOKÓJ	6,40	266	17,02
23.2	POKÓJ DZIENNY + ANEKS KUCH.	23,46	266	62,41
23.3	POKÓJ	15,71	266	41,78
23.4	ŁAZIENKA	5,21	266	13,87
		50,78 m²		135,08 m³

ZESTAWIENIE POWIERZCHNI UŻYTKOWEJ - LOKAL MIESZKALNY nr 24				
Nr pom.	Nazwa pomieszczenia	Powierzchnia [m ²]	Wys. pom. [cm]	Kubatura netto [m ³]
24.1	PRZEDPOKÓJ	7,70	266	20,48
24.2	POKÓJ	12,82	266	34,10
24.3	POKÓJ DZIENNY + ANEKS KUCH.	24,05	266	63,98
24.4	ŁAZIENKA	6,59	266	17,53
		51,16 m²		136,09 m³

ZESTAWIENIE POWIERZCHNI UŻYTKOWEJ - LOKAL MIESZKALNY nr 25				
Nr pom.	Nazwa pomieszczenia	Powierzchnia [m ²]	Wys. pom. [cm]	Kubatura netto [m ³]
25.1	PRZEDPOKÓJ	10,11	266	26,90
25.2	POKÓJ	15,21	266	40,45
25.3	POKÓJ DZIENNY + ANEKS KUCH.	22,54	266	59,96
25.4	POKÓJ	9,74	266	25,91
25.5	ŁAZIENKA	4,52	266	12,02
		62,12 m²		165,24 m³

SUMA CAŁKOWITA - KONDYGNACJA PARTERU	
Powierzchnia użytkowa [m ²]	Kubatura netto [m ³]
737,89	1 962,81

LEGENDA

- ŚCIANA MUROWANA - PROJEKTOWANA
- ŚCIANA ŻELBETOWA - PROJEKTOWANA
- ELEMENTY PROJEKTOWANE
- WYPOSAŻENIE MULTIMEDIALNE

POZIOM POSADOWIENIA BUDYNKÓW:
BUDYNEK MIESZKALNY NR 1
 0,00 = 219,50 m n.p.m.
BUDYNEK MIESZKALNY NR 2
 0,00 = 219,10 m n.p.m.

projekt

Inwestycja: Budynek mieszkalny wielorodzinny nr 1.
 Budynek mieszkalny wielorodzinny nr 2.
 Adres inwestycji: Działka nr ewid.: 3841, 3842, 3843, 3844, 3845, 3846, 3847, 3726/4, 881/11, 882/11, 3726/5
 obręb: nr 0008 Brzeziny 30-363 Kraków

Inwestor: SIM Łódźskie Sp. z o.o.
 ul. Kościuszki 6 / 106
 97-500 Radomsko

Biuro: ARCHITEKTONICZNA

Nazwa rysunku: **RZUT PARTERU**

Projekt: mgr inż. arch. Karol Major
 nr upr.: 19375/P
 upr. bud. do projektowania spec. architektoniczna

Skala: 1:100

Data: 07.2023

Nr rys.: A-1